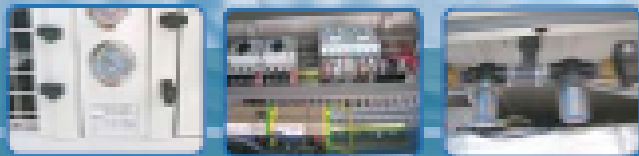




Imagen del tanque de agua y de la bomba dejados expuestos intencionalmente



# AW500

## La Unidad AW500 - "LIFESAVER" Cuando Necesita Agua para Grupos

Cuando necesita más agua... este caballo de batalla produce. Hasta 100 personas podrán tener acceso a voluminosas raciones de 5 litros de agua por día, que darán vida a la gente. Está equipado con un tanque grande de acero inoxidable, una tecnología de luz ultravioleta, filtros de carbón y minerales, esta máquina es verdaderamente un LIFESAVER. Su construcción y durabilidad le permitirá muchos años de rendimiento con poco mantenimiento en cualquier ambiente.



### ESPECIFICACIONES TECNICAS\*

<b>Capacidad Producción:</b>	500 litros diarios
<b>Condiciones Ideales:</b>	20-40° C / 60-100% HR
<b>Dimensiones (H x W x D):</b>	150 x 72 x 90 cm
<b>Peso:</b>	250 Kg
<b>Consumo de Energía:</b>	8.6 kW
<b>Consumo de Energía del Compresor:</b>	7.0 kW
<b>Consumo Promedio de Energía:</b>	0.1-0.4 kWh/L
<b>Fuente de Poder:</b>	220v / 60Hz 3 Fases
<b>Control Electrónico:</b>	KAV-KOR
<b>Ultravioleta:</b>	Incluido
<b>Refrigerante:</b>	R407c
<b>Congelador:</b>	Opcional
<b>Nivel de Ruido:</b>	69 dB

air≈water

\* Los datos técnicos pueden cambiar sin previa notificación. El consumo promedio de energía puede variar según los niveles reales de temperatura y humedad relativa.